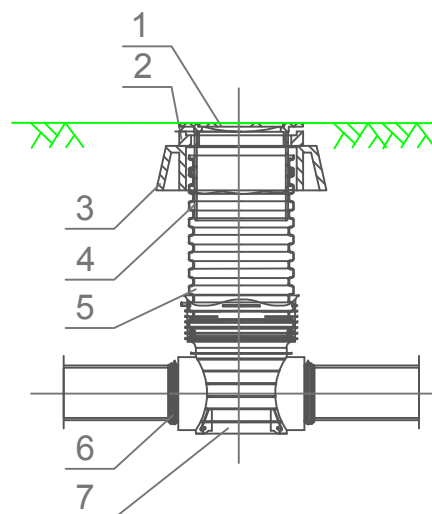


Typowa studzienka
rewizyjna DN1200
betonowa



Typowa studzienka rewizyjna
DN425

Objaśnienia:

- 1 – zwieńczenie z pokrywą żeliwną D400
- 2 – adapter pod pokrywę
- 3 – stożek odcciążający pod pokrywę
- 4 – rura teleskopowa PCW DN425
- 5 – rura karbowana PCW DN425
- 6 – uszczelka elastomerowa
- 7 – kineta
- 8 – krąg studzienny
- 9 – krąg denny studni

FAZA	PROJEKT ZAMIENNY
PRACOWNIA ARCHITEKTONICZNA ARCHI-SIZE JAKUB KACZOROWSKI TEL. 501-53-86-37 WŁOZAMEK 87-800 UL. KALISKA 90/69	
INWESTOR	GMINA MIEJSKA CIECHOŃCEK 87-720 CIECHOŃCEK UL. KPOLEŃSKA 19
ADRES INWESTYCJI	87-720 CIECHOŃCEK UL. STANISŁAWA STĄSZICA DZ. NR 108/1
TEMAT	BUDOWA WODNEGO PLACU ZABAW ETAP II
BRANŻA	SANITARNIA
PROJEKTOWAŁ :	mgr inż. Krzysztof Sikorski KUP/0073/POWS/07
SPRAWDZAJĄCY :	mgr inż. Alicja Dembowska UA-V-7342-5/6/98 Wk
OPRACOWAŁ :	PRACOWNIA ARCHITEKTONICZNA ARCHI-SIZE mgr inż. arch. Jakub Kaczorowski
STADIUM PRACOWNI	SKALA 1:100
RYG. WYK.	DATA 28.02.2019
TEN DOKUMENT JEST DOKŁADNY PRZEDMIOTEM AUTORSKICH PRAWO WŁASNOŚCI INŻYNIERSKIEJ I NIE MOŻE BYĆ UŻYTY W CENIE REPRODUKOWANY W CAŁOŚCI LUB CZĘŚCI PRZEWIDUJĄCYMI DO PRACY PROJEKTOWEJ BEZ PRZEDMIOTU ZOBOWIĄZANIA	